



## ENGINEERED FOR SUPERIOR PERFORMANCE

*Systeme de tuyauterie pour l'air comprimé, le vide et les gaz neutres*





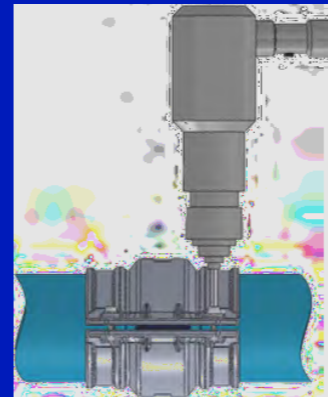
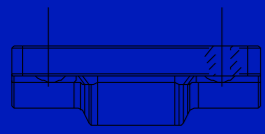


# Gamme Produits & Caractéristiques

Jusqu'au diamètre 200mm.







sur la pochette  
jusqu'à ce que  
"clac".

Attention : ne pas superposer les dosages

